

Mikkelin kaupunki

*Hyvinvoinnin ja osallisuuden
lautakunta*

Käyttösuunnitelma 2024

MIKKELI

Sisällysluettelo

1. Yleistä	1
2. Organisaatiokaavio	2
3. Kustannuspaikkarakenne	3
4. Laskujen asiataarkastajat ja hyväksyjät	9
5. Määrärahat	26

1. Yleistä

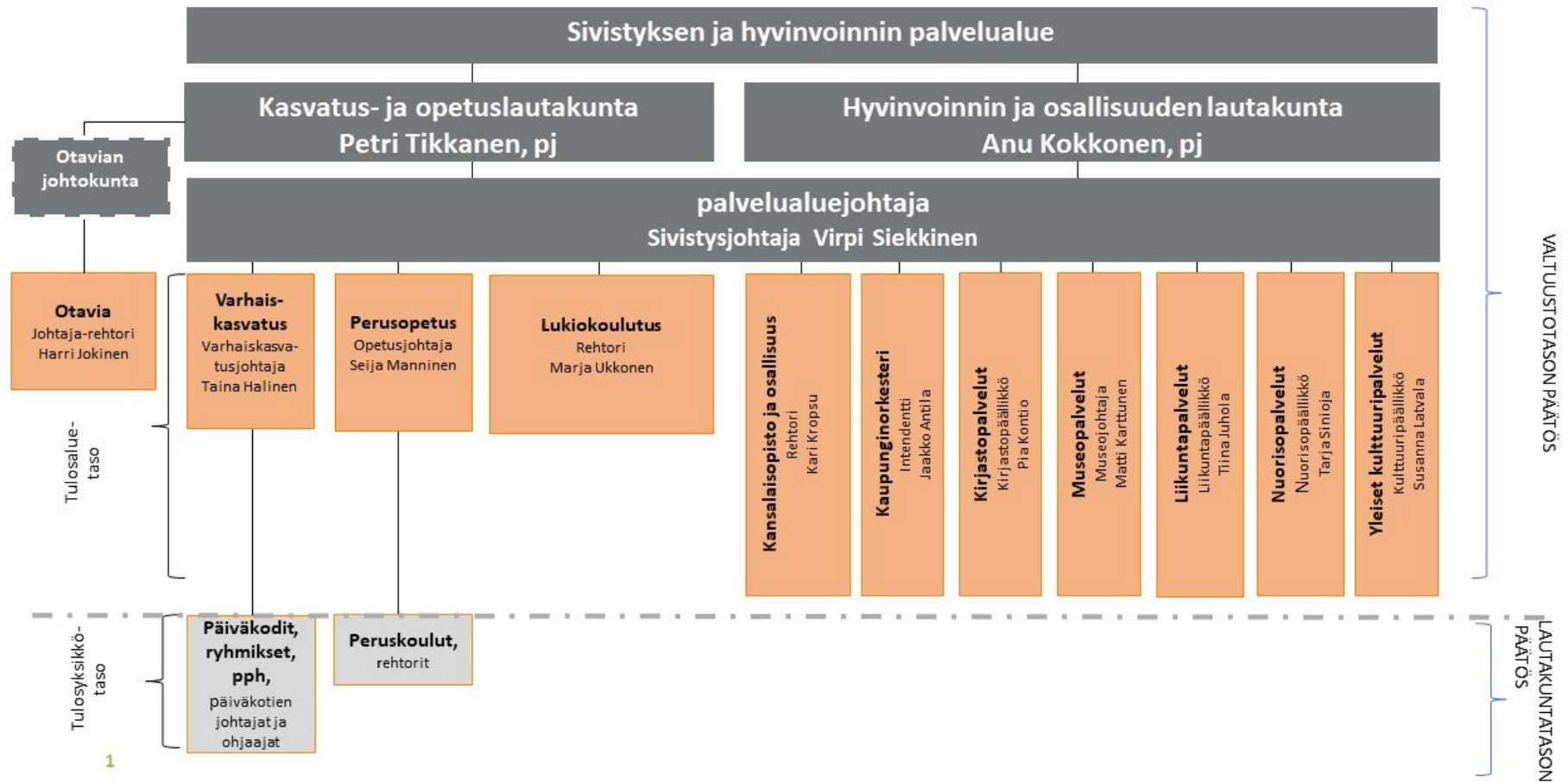
Mikkelin kaupungin hallintosäännön 73 § mukaisesti talousarvion täytäntöönpanoksi kaupunginhallitus, lautakunnat ja johtokunnat hyväksyvät talousarvioon perustuvan käyttösuunnitelmansa. Talousarviossa edellytetään käyttösuunnitelmien olevan toimielinten hyväksymiä sekä kaupungin yhteiselle verkkoasemalle tallennettuina tammikuun loppuun mennessä.

Käyttösuunnitelmassa esitetään talousarvion mukaisten käyttötalouden määrärahojen kohdentuminen eri tulosalueiden kesken tulot/menot -sitovuustasolla ja tarvittaessa tiliryhmätasolla. Käyttösuunnitelman euron tietojen tulee vastata valtuuston hyväksymää talousarviota. Käyttösuunnitelmassa esitetään lisäksi toimielimen organisaatio- sekä kustannuspaikkarakenne, vahvistetaan ostolaskujen asiatarastaja- ja hyväksyntäoikeudet, sekä mahdollisesti muita olennaisia toimielinikohtaisia asioita. Kaupungin strategia, sekä siitä johdetut tilikauden toiminnallisia tavoitteita kuvaavat ohjelmakortit esitetään toimielimittäin talousarviokirjassa.

Vastuu määrärahojen käytöstä ja valvonnasta on Mikkelin kaupungin tilivelvollisilla viranhaltijoilla, joita ovat kaupunginjohtaja, konserni- ja elinvoimapaalveluissa tulosaluejohtajat ja tulosyksiköiden johtajat, sivistyksen ja hyvinvoinnin palvelualueella sekä asumisen ja toimintaympäristön palvelualueella palvelualuejohtajat, tulosaluejohtajat sekä tulosalueiden päälliköt. Liikelaitoksissa ja taseyksikössä tilivelvollisia ovat liikelaitoksen johtaja ja taseyksikön johtaja. Mikkelin kaupungin tilivelvolliset viranhaltijat esitetään talousarviokirjan kohdasta 2.3. Viranhaltijoiden ja toimihenkilöiden ratkaisovaltaa on tarkennettu toimielinikohtaisissa toimintasäännöissä.

2. Organisaatiokaavio

Sivistyksen ja hyvinvoinnin palvelualue 1.1.2024-



3. Kustannuspaikkarakenne

Tulos- Toim. alue	Ryhmä 3	Ryhmä 2	Ryhmä 1	Kp
TALOUSARVIORAKENNE 2024				
30 Hyvinvoinnin ja osallisuuden lautakunta				
Sivistysjohtaja				
300 Hyvinvoinnin ja osallisuuden palvelut, hallinto				
Sivistysjohtaja				
300 Hyvinvoinnin ja osallisuuden palvelut, hallinto				
Sivistysjohtaja				
3000 Hyvinvoinnin ja osallisuuden palvelut, hallinto				
3000 Hyvinvoinnin ja osallisuuden palvelut, hallinto				
3001 Hyvinvoinnin ja osallisuuden lautakunta				
3002 Teatteri				
3003 Musiikkiopisto				
3004 Mikaeli				
3005 Hallinto				
3006 Hyvinvointi ja osallisuus				
3009 Projektit/Hyvinvoinnin ja osallisuuden ltk				
320 Yleiset kulttuuripalvelut				
Kulttuuripäällikkö				
320 Yleiset kulttuuripalvelut				
Kulttuuripäällikkö				
3200 Yleiset kulttuuripalvelut				

3200 Yleiset kulttuuripalvelut

3201 Yleiset kulttuuripalvelut

3202 Yleisten kulttuuripalveluiden projektit

330 Kaupunginorkesteri

Intendentti

330 Kaupunginorkesteri

Intendentti

3300 Kaupunginorkesteri

3300 Kaupunginorkesteri

3301 Kaupunginorkesteri

3302 Kaupunginorkesterin projektit

340 Museopalvelut

Museojohtaja

340 Museopalvelut

Museojohtaja

3400 Museopalvelut

3400 Museopalvelut

3401 Museoiden hallinto

3402 Taidemuseo

3403 Suur-Savon museo

3404 Alueellinen vastuumuseotoiminta

3405 Päämajamuseo

3406 Viestikeskus Lokki

3407 Suomenniemen museo

3409 Museopalveluiden projektit

360 Kirjastopalvelut

Kirjastopäällikkö

360 Kirjastopalvelut

Kirjastopäällikkö

3600 Mikkelin kirjastot

3600 Mikkelin kirjastot

3601 Pääkirjasto
3603 Anttolan kirjasto
3605 Otavan kirjasto
3607 Haukivuoren kirjasto
3609 Ristiinan kirjasto
3610 Suomenniemen kirjasto
3611 Yhteispalvelupisteet, kirjastot
3612 Liikkuva kirjastopalvelu

3620 Seutukirjastot

3620 Seutukirjastot

3620 Pertunmaan kirjasto
3621 Puumala kirjasto
3622 Hirvensalmen kirjasto

3640 Kirjastopalveluiden projektit

3640 Kirjastopalveluiden projektit

3649 Kirjastopalveluiden projektit

370 Kansalaisopisto ja osallisuus

Rehtori

370 Kansalaisopisto

Rehtori

3700 Vapaa sivistystyö

3700 Vapaa sivistystyö

3700 Mikkelin Vapaa sivistystyö
3701 Hirvensalmi Vapaa sivistystyö
3702 Palvelutoiminta, kansalaisopisto

3710 Taiteen perusopetus, kansalaisopisto

3710 Taiteen perusopetus, kansalaisopisto

			3710 Taiteen perusopetus
			3714 Muu taiteen perusopetus
	3720 Kansalaisopiston projektit		
		3720 Kansalaisopiston projektit	
			3720 Kansalaisopiston projektit
375 Osallisuus			
Rehtori			
	3750 Osallisuus		
		3750 Osallisuus	3750 Osallisuus
	3770 Vaikuttamistoimielimet		
		3770 Vaikuttamistoimi-	
		met	
			3770 Vammaisneuvosto
			3771 Vanhusneuvosto
400 Liikuntapalvelut			
Liikuntapäällikkö			
	400 Liikuntapalvelut		
		4000 Liikuntapalvelut	
			4000 Liikuntapalveluiden hallinto
			4001 Ohjaustoiminta
			4002 Ohjaaja-avustus
			4003 Liikuntapaikka-avustus
			4004 Muut kohdeavustukset
			4005 Liikuntaryhmien maksut
			4009 Liikuntapalveluiden projektit
	4100 Ulkoliikuntapaikat		
		4100 Ulkoliikuntapaikat	
			4100 Urheilupuisto
			4101 Keinonurmikentät

	4102 Nurmikentät
	4103 Hiekka-/luistelukentät
	4104 Muut kentät
	4106 Huoltorakennukset
	4107 Ulkoliikuntapaikkojen koneet ja kalusto
	4108 Ulkoliikuntapaikkojen yhteiset kustannukset
	4109 Hänninkenttä
	4113 Ulkoilureitit
4200 Jäähallit ja kuplahalli	
4200 Jäähallit	
	4201 Kilpahalli
	4202 Harjoitushalli
4210 Kuplahalli	
	4210 Kuplahalli
4300 Uimahallit ja sisäliikuntatila	
4300 Uimahallit	
	4300 Viihdeuimala Rantakeidas
	4301 Naisvuoren uimahalli
4350 Sisäliikuntatilat	
	4351 Rantakeidas, sali
	4352 Rantakeidas, kuntosali
	4354 Muut sisäliikuntatilat
	4355 Hauki-halli
	4356 Ristiinan sisäliikuntatilat
4390 Muut liikuntatilat	
	4390 Saimaa Stadiumi
450 Nuorisopalvelut	
Nuorisopäällikkö	
450 Nuorisopalvelut	

4500 Nuorisopalvelut

4500 Nuorisotyö

4500 Nuorisopalveluiden hallinto

4501 Ohjaajien palkkausavustus

4502 Toiminta-avustus

4503 Kohdeavustukset

4510 Nuorisotoiminta

4510 Kattilansillan nuorisotalo

4511 Nuorisotila Starlight

4512 Skeittihalli

4513 Kv-toiminta

4514 Rantakylän nuorisotalo

4515 Anttolan nuorisotalo

4516 Otavan nuorisotalo

4518 Tapahtumat ja kesätoiminta, nuorisopalvelut

4519 Haukivuoren nuorisotalo

4520 Etsivä nuorisotyö

4521 Ristiinan nuorisotalo

4524 Koulunuorisotyö

4530 Lasten ja nuorten osallisuus

4530 Lasten parlamentti

4531 Nuorisovaltuusto

4590 Nuorisopalveluiden projektit

4590 Nuorisopalveluiden projektit

4. Laskujen asiatarkastajat ja hyväksyjät

Hyvinvoinnin ja osallisuuden lautakunnan laskujen hyväksyjät ja asiatarkastajat vuodelle 2024						
Rondossa laskun euromääräriivin hyväksyjä ei voi olla saman euromääräriivin asiatarkastaja						
Tulosalue	Tulosyksikkö	Tulosyksikön nimi	Hyväksyjä virkanimike(nimi)	1. varahyväksyjä 2. varahyväksyjä virkanimike(nimi)	Asiatarkastajat tehtävänimike(nimi)	Asiatarkastajan varahenkilö tehtävänimike(nimi)
Hyvinvoinnin ja osallisuuden palv. hall.	3001	Hyvinvoinnin ja osallisuuden lautakunta	sivistysjohtaja (Virpi Siekkinen)	museujohtaja (Matti Karttunen)	toimistosihtööri (Arja Tuukkanen)	palvelukoordinaattori (Anni Löppönen)
Hyvinvoinnin ja osallisuuden palv. hall.	3002	Teatteri	sivistysjohtaja (Virpi Siekkinen)	museujohtaja (Matti Karttunen)	palvelukoordinaattori (Anni Löppönen)	toimistosihtööri (Arja Tuukkanen 29.2.2024 sti)
Hyvinvoinnin ja osallisuuden palv. hall.	3003	Musiikkiopisto	sivistysjohtaja (Virpi Siekkinen)	museujohtaja (Matti Karttunen)	palvelukoordinaattori (Anni Löppönen)	toimistosihtööri (Arja Tuukkanen 29.2.2024 sti)
Hyvinvoinnin ja osallisuuden palv. hall.	3004	Mikaeli	sivistysjohtaja (Virpi Siekkinen)	museujohtaja (Matti Karttunen)	palvelukoordinaattori (Anni Löppönen)	toimistosihtööri (Arja Tuukkanen 29.2.2024 sti)
Hyvinvoinnin ja osallisuuden palv. hall.	3005	Hallinto	sivistysjohtaja (Virpi Siekkinen)	museujohtaja (Matti Karttunen)	palvelukoordinaattori (Anni Löppönen)	toimistosihtööri (Arja Tuukkanen 29.2.2024 sti)
Hyvinvoinnin ja osallisuuden palv. hall.	3006	Hyvinvointi ja osallisuus	sivistysjohtaja (Virpi Siekkinen)	museujohtaja (Matti Karttunen)	palvelukoordinaattori (Anni Löppönen)	toimistosihtööri (Arja Tuukkanen 29.2.2024 sti)

Hyvinvoinnin ja osallisuuden palvelu- hall.	3001	Palkkailmoitukset ja tasetilit	sivistysjohtaja (Virpi Siekkinen)	museojohtaja (Matti Karttunen)	palvelukoordinaat- tori (Anni Löppönen)	toimistosihteeri (Arja Tuukkanen 29.2.2024 sti)
Yleiset kulttuuripal- velut	3201	Yleiset kulttuuripalvelut	kulttuuripäällikkö (Susanna Latvala)	kulttuurituottaja (Sirpa Pyrhönen), si- vistysjohtaja (Virpi Siekkinen)	toimistosihteeri (Arja Tuukkanen 29.2.2024 asti)	toimistosihteeri (Susanna Koistinen)
Yleiset kulttuuripal- velut	3202	Kulttuuripalvelujen projektit	kulttuuripäällikkö (Susanna Latvala)	kulttuurituottaja (Sirpa Pyrhönen), si- vistysjohtaja (Virpi Siekkinen)	toimistosihteeri (Arja Tuukkanen 29.2.2024 asti)	toimistosihteeri (Susanna Koistinen)
Kaupunginorkesteri	3301	Kaupunginorkesteri	intendentti (Jaakko Antila)	sivistysjohtaja (Virpi Siekkinen)	orkesterisihteeri (Anu Pettinen)	toimistosihteeri (Arja Tuukkanen 29.2.2024 asti)
Kaupunginorkesteri	3302	Kaupunginorkesterin projektit	intendentti (Jaakko Antila)	sivistysjohtaja (Virpi Siekkinen)	orkesterisihteeri (Anu Pettinen)	toimistosihteeri (Arja Tuukkanen 29.2.2024 asti)
Museopalvelut	3401	Museoiden hallinto	museojohtaja (Matti Karttunen)	amanuenssi (Anna- Maria Larikka)	toimistosihteeri (Arja Nieminen)	toimistosihteeri (Anna- mari Terästi)
Museopalvelut	3402	Taidemuseo	museojohtaja (Matti Karttunen)	amanuenssi (Anna- Maria Larikka)	toimistosihteeri (Arja Nieminen)	toimistosihteeri (Anna- mari Terästi)
Museopalvelut	3403	Suur-Savon museo	museojohtaja (Matti Karttunen)	amanuenssi (Anna- Maria Larikka)	toimistosihteeri (Arja Nieminen)	toimistosihteeri (Anna- mari Terästi)
Museopalvelut	3404	Alueellinen vstuumuseotoi- minta	museojohtaja (Matti Karttunen)	amanuenssi (Anna- Maria Larikka)	toimistosihteeri (Arja Nieminen)	toimistosihteeri (Anna- mari Terästi)
Museopalvelut	3405	Päämajamuseo	museojohtaja (Matti Karttunen)	amanuenssi (Anna- Maria Larikka)	toimistosihteeri (Arja Nieminen)	toimistosihteeri (Anna- mari Terästi)
Museopalvelut	3406	Viestikeskus Lokki	museojohtaja (Matti Karttunen)	amanuenssi (Anna- Maria Larikka)	toimistosihteeri (Arja Nieminen)	toimistosihteeri (Anna- mari Terästi)

Museopalvelut	3409	Museoprojektit	museojohtaja (Matti Karttunen)	amanuessi (Anna- Maria Larikka)	toimistosihteeri (Arja Nieminen)	toimistosihteeri (Anna- mari Terästi)
Museopalvelut	3408	Ristiina	museojohtaja (Matti Karttunen)	amanuessi (Anna- Maria Larikka)	toimistosihteeri (Arja Nieminen)	toimistosihteeri (Anna- mari Terästi)
Museopalvelut	3407	Suomenniemi	museojohtaja (Matti Karttunen)	amanuessi (Anna- Maria Larikka)	toimistosihteeri (Arja Nieminen)	toimistosihteeri (Anna- mari Terästi)
Museopalvelut	3401- 3407	Museoiden palkkailmoitukset ja tasetilit	museojohtaja (Matti Karttunen)	amanuessi (Anna- Maria Larikka)	toimistosihteeri (Arja Nieminen)	toimistosihteeri (Anna- mari Terästi)
Kirjastopalvelut	3601- 3612	Mikkelin kirjastot	kirjastopäällikkö (Pia Kontio)	palvelupäällikkö (Katja Valjakka)	palvelusihteeri (Jaana Lahikainen)	(kirjastonhoitaja) Paula Vahvaselkä
Kirjastopalvelut	3620	Pertunmaan kirjasto	kirjastopäällikkö (Pia Kontio)	palvelupäällikkö (Katja Valjakka)	palvelusihteeri (Jaana Lahikainen)	(kirjastonhoitaja) Paula Vahvaselkä
Kirjastopalvelut	3621	Puumalan kirjasto	kirjastopäällikkö (Pia Kontio)	palvelupäällikkö (Katja Valjakka)	palvelusihteeri (Jaana Lahikainen)	(kirjastonhoitaja) Paula Vahvaselkä
Kirjastopalvelut	3622	Hirvensalmen kirjasto	kirjastopäällikkö (Pia Kontio)	palvelupäällikkö (Katja Valjakka)	palvelusihteeri (Jaana Lahikainen)	(kirjastonhoitaja) Paula Vahvaselkä
Kirjastopalvelut	3649	Kirjaston projektit	kirjastopäällikkö (Pia Kontio)	palvelupäällikkö (Katja Valjakka)	palvelusihteeri (Jaana Lahikainen)	(kirjastonhoitaja) Paula Vahvaselkä
Kirjastopalvelut	9000	Irtain omaisuus	kirjastopäällikkö (Pia Kontio)	palvelupäällikkö (Katja Valjakka)	palvelusihteeri (Jaana Lahikainen)	(kirjastonhoitaja) Paula Vahvaselkä
Kirjastopalvelut	3601- 3612, 3620- 3622, 3649	Kirjastopalvelut, palkkailmoi- tukset ja tasetilit	kirjastopäällikkö (Pia Kontio)	palvelupäällikkö (Katja Valjakka)	palvelusihteeri (Jaana Lahikainen)	(kirjastonhoitaja) Paula Vahvaselkä
Kansalaisopisto ja osallisuus	3700	Mikkeli vapaa sivistystyö	rehtori (Kari Kropsu)	sivistysjohtaja (Virpi Siekkinen)	toimistosihteeri (Katja Ylönen)	toimistosihteeri (Arja Nie- minen)

Kansalaisopisto ja osallisuus	3701	Hirvensalmi vapaa sivistystyö	rehtori (Kari Kropsu)	sivistysjohtaja (Virpi Siekkinen)	toimistosihteeri (Katja Ylönen)	toimistosihteeri (Arja Nieminen)
Kansalaisopisto ja osallisuus	3702	Palvelutoiminta	rehtori (Kari Kropsu)	sivistysjohtaja (Virpi Siekkinen)	toimistosihteeri (Katja Ylönen)	toimistosihteeri (Arja Nieminen)
Kansalaisopisto ja osallisuus	3710	Mikkeli taiteen perusopetus	rehtori (Kari Kropsu)	sivistysjohtaja (Virpi Siekkinen)	toimistosihteeri (Katja Ylönen)	toimistosihteeri (Arja Nieminen)
Kansalaisopisto ja osallisuus	3714	Muu taiteen perusopetus	rehtori (Kari Kropsu)	sivistysjohtaja (Virpi Siekkinen)	toimistosihteeri (Katja Ylönen)	toimistosihteeri (Arja Nieminen)
Kansalaisopisto ja osallisuus	3720	Kansalaisopiston projektit	rehtori (Kari Kropsu)	sivistysjohtaja (Virpi Siekkinen)	toimistosihteeri (Katja Ylönen)	toimistosihteeri (Arja Nieminen)
Kansalaisopisto ja osallisuus	3700-3720	Kansalaisopiston palkkailmoitukset	rehtori (Kari Kropsu)	sivistysjohtaja (Virpi Siekkinen)	toimistosihteeri (Katja Ylönen)	toimistosihteeri (Arja Nieminen)
Kansalaisopisto ja osallisuus	3770	Vammaisneuvosto	rehtori (Kari Kropsu)	sivistysjohtaja (Virpi Siekkinen)	hyvinvointikoordinaattori (Arja Väänänen)	toimistosihteeri (Jaana Lahikainen)
Kansalaisopisto ja osallisuus	3771	Vanhusneuvosto	rehtori (Kari Kropsu)	sivistysjohtaja (Virpi Siekkinen)	hyvinvointikoordinaattori (Arja Väänänen)	palvelukoordinaattori (Anni Löppönen)
Liikuntapalvelut	4000	Liikuntapalveluiden hallinto	liikuntapäällikkö (Tiina Juhola)	liikuntasuunnittelija (Paula Åhman), hallimestari (Minna Mustaparta)	toimistosihteeri (Arja Tuukkanen 29.2.2024 asti)	toimistosihteeri (Susanna Koistinen)

Liikuntapalvelut	4001	Ohjaustoiminta	liikuntapäällikkö (Tiina Juhola)	liikuntasuunnittelija (Paula Åhman), hallimestari (Minna Mustaparta)	toimistosihteeri (Arja Tuukkanen 29.2.2024 asti)	toimistosihteeri (Susanna Koistinen)
Liikuntapalvelut	4002	Ohjaaja-avustus	liikuntapäällikkö (Tiina Juhola)	liikuntasuunnittelija (Paula Åhman), hallimestari (Minna Mustaparta)	toimistosihteeri (Arja Tuukkanen 29.2.2024 asti)	toimistosihteeri (Susanna Koistinen)
Liikuntapalvelut	4003	Liikuntapaikka-avustus	liikuntapäällikkö (Tiina Juhola)	liikuntasuunnittelija (Paula Åhman), hallimestari (Minna Mustaparta)	toimistosihteeri (Arja Tuukkanen 29.2.2024 asti)	toimistosihteeri (Susanna Koistinen)
Liikuntapalvelut	4004	Muut kohdeavustukset	liikuntapäällikkö (Tiina Juhola)	liikuntasuunnittelija (Paula Åhman), hallimestari (Minna Mustaparta)	toimistosihteeri (Arja Tuukkanen 29.2.2024 asti)	toimistosihteeri (Susanna Koistinen)
Liikuntapalvelut	4005	Liikuntaryhmien maksut	liikuntapäällikkö (Tiina Juhola)	liikuntasuunnittelija (Paula Åhman), hallimestari (Minna Mustaparta)	toimistosihteeri (Arja Tuukkanen 29.2.2024 asti)	toimistosihteeri (Susanna Koistinen)

Liikuntapalvelut	4009	Liikunnan projektit	liikuntapäällikkö (Tiina Juhola)	liikuntasuunnittelija (Paula Åhman), hallimestari (Minna Mustaparta)	toimistosihteeri (Arja Tuukkanen 29.2.2024 asti)	toimistosihteeri (Susanna Koistinen)
Liikuntapalvelut	4100	Urheilupuisto	liikuntapäällikkö (Tiina Juhola)	liikuntasuunnittelija (Paula Åhman), hallimestari (Minna Mustaparta)	toimistosihteeri (Arja Tuukkanen 29.2.2024 asti)	toimistosihteeri (Susanna Koistinen)
Liikuntapalvelut	4101	Keinonurmikentät	liikuntapäällikkö (Tiina Juhola)	liikuntasuunnittelija (Paula Åhman), hallimestari (Minna Mustaparta)	toimistosihteeri (Arja Tuukkanen 29.2.2024 asti)	toimistosihteeri (Susanna Koistinen)
Liikuntapalvelut	4102	Nurmikentät	liikuntapäällikkö (Tiina Juhola)	liikuntasuunnittelija (Paula Åhman), hallimestari (Minna Mustaparta)	toimistosihteeri (Arja Tuukkanen 29.2.2024 asti)	toimistosihteeri (Susanna Koistinen)
Liikuntapalvelut	4103	Hiekka-/luistelukentät	liikuntapäällikkö (Tiina Juhola)	liikuntasuunnittelija (Paula Åhman), hallimestari (Minna Mustaparta)	toimistosihteeri (Arja Tuukkanen 29.2.2024 asti)	toimistosihteeri (Susanna Koistinen)

Liikuntapalvelut	4104	Muut kentät	liikuntapäällikkö (Tiina Juhola)	liikuntasuunnittelija (Paula Åhman), hallimestari (Minna Mustaparta)	toimistosihteeri (Arja Tuukkanen 29.2.2024 asti)	toimistosihteeri (Susanna Koistinen)
Liikuntapalvelut	4106	Huoltorakennukset	liikuntapäällikkö (Tiina Juhola)	liikuntasuunnittelija (Paula Åhman), hallimestari (Minna Mustaparta)	toimistosihteeri (Arja Tuukkanen 29.2.2024 asti)	toimistosihteeri (Susanna Koistinen)
Liikuntapalvelut	4107	Koneet ja kalusto	liikuntapäällikkö (Tiina Juhola)	liikuntasuunnittelija (Paula Åhman), hallimestari (Minna Mustaparta)	toimistosihteeri (Arja Tuukkanen 29.2.2024 asti)	toimistosihteeri (Susanna Koistinen)
Liikuntapalvelut	4108	Yhteiset kustannukset	liikuntapäällikkö (Tiina Juhola)	liikuntasuunnittelija (Paula Åhman), hallimestari (Minna Mustaparta)	toimistosihteeri (Arja Tuukkanen 29.2.2024 asti)	toimistosihteeri (Susanna Koistinen)
Liikuntapalvelut	4109	Hänninkenttä	liikuntapäällikkö (Tiina Juhola)	liikuntasuunnittelija (Paula Åhman), hallimestari (Minna Mustaparta)	toimistosihteeri (Arja Tuukkanen 29.2.2024 asti)	toimistosihteeri (Susanna Koistinen)

Liikuntapalvelut	4113	Ulkoilureitit	liikuntapäällikkö (Tiina Juhola)	liikuntasuunnittelija (Paula Åhman), hallimestari (Minna Mustaparta)	toimistosihteeri (Arja Tuukkanen 29.2.2024 asti)	toimistosihteeri (Susanna Koistinen)
Liikuntapalvelut	4201	Kilpahalli/jäähalli	liikuntapäällikkö (Tiina Juhola)	liikuntasuunnittelija (Paula Åhman), hallimestari (Minna Mustaparta)	toimistosihteeri (Arja Tuukkanen 29.2.2024 asti)	toimistosihteeri (Susanna Koistinen)
Liikuntapalvelut	4202	Harjoitushalli	liikuntapäällikkö (Tiina Juhola)	liikuntasuunnittelija (Paula Åhman), hallimestari (Minna Mustaparta)	toimistosihteeri (Arja Tuukkanen 29.2.2024 asti)	toimistosihteeri (Susanna Koistinen)
Liikuntapalvelut	4210	Kuplahalli	liikuntapäällikkö (Tiina Juhola)	liikuntasuunnittelija (Paula Åhman), hallimestari (Minna Mustaparta)	toimistosihteeri (Arja Tuukkanen 29.2.2024 asti)	toimistosihteeri (Susanna Koistinen)
Liikuntapalvelut	4300	Rantakeidas	hallimestari (Minna Mustaparta)	liikuntasuunnittelija (Paula Åhman), liikuntapäällikkö (Tiina Juhola)	toimistosihteeri (Arja Tuukkanen 29.2.2024 asti)	toimistosihteeri (Susanna Koistinen)

Liikuntapalvelut	4301	Naisvuoren uimahalli	hallimestari (Minna Mustaparta)	liikuntasuunnittelija (Paula Åhman), liikuntapäällikkö (Tiina Juhola)	toimistosihteeri (Arja Tuukkanen 29.2.2024 asti)	toimistosihteeri (Susanna Koistinen)
Liikuntapalvelut	4351	Rantakeidas, sali	hallimestari (Minna Mustaparta)	liikuntasuunnittelija (Paula Åhman), liikuntapäällikkö (Tiina Juhola)	toimistosihteeri (Arja Tuukkanen 29.2.2024 asti)	toimistosihteeri (Susanna Koistinen)
Liikuntapalvelut	4352	Rantakeidas, kuntosali	hallimestari (Minna Mustaparta)	liikuntasuunnittelija (Paula Åhman), liikuntapäällikkö (Tiina Juhola)	toimistosihteeri (Arja Tuukkanen 29.2.2024 asti)	toimistosihteeri (Susanna Koistinen)
Liikuntapalvelut	4354	Muut sisäliikuntatilat	liikuntapäällikkö (Tiina Juhola)	liikuntasuunnittelija (Paula Åhman), hallimestari (Minna Mustaparta)	toimistosihteeri (Arja Tuukkanen 29.2.2024 asti)	toimistosihteeri (Susanna Koistinen)
Liikuntapalvelut	4355	Hauki-halli	liikuntapäällikkö (Tiina Juhola)	liikuntasuunnittelija (Paula Åhman), hallimestari (Minna Mustaparta)	toimistosihteeri (Arja Tuukkanen 29.2.2024 asti)	toimistosihteeri (Susanna Koistinen)

Liikuntapalvelut	4390	Saimaa Stadiumi	liikuntapäällikkö (Tiina Juhola)	liikuntasuunnittelija (Paula Åhman), hallimestari (Minna Mustaparta)	toimistosihteeri (Arja Tuukkanen 29.2.2024 asti)	toimistosihteeri (Susanna Koistinen)
Liikuntapalvelut	4000-4390	Liikuntapalvelujen palkkailmoitukset ja tasetilit	liikuntapäällikkö (Tiina Juhola)	liikuntasuunnittelija (Paula Åhman), hallimestari (Minna Mustaparta)	toimistosihteeri (Arja Tuukkanen 29.2.2024 asti)	toimistosihteeri (Susanna Koistinen)
Liikuntapalvelut	9000	Irtain omaisuus	liikuntapäällikkö (Tiina Juhola)	liikuntasuunnittelija (Paula Åhman), hallimestari (Minna Mustaparta)	toimistosihteeri (Arja Tuukkanen 29.2.2024 asti)	toimistosihteeri (Susanna Koistinen)
Nuorisopalvelut	4500	Nuorisopalveluiden hallinto	nuorisopäällikkö (Tarja Sinioja 31.7.2024 asti)	nuorisosihteeri (Jani Lastuniemi), sivistysjohtaja (Virpi Siekkinen)	toimistosihteeri (Arja Tuukkanen 29.2.2024 asti)	toimistosihteeri (Susanna Koistinen)
Nuorisopalvelut	4501	Ohjaajien palkkausavustus	nuorisopäällikkö (Tarja Sinioja 31.7.2024 asti)	nuorisosihteeri (Jani Lastuniemi), sivistysjohtaja (Virpi Siekkinen)	toimistosihteeri (Arja Tuukkanen 29.2.2024 asti)	toimistosihteeri (Susanna Koistinen)

Nuorisopalvelut	4510	Kattilansilta	nuorisopäällikkö (Tarja Sinioja 31.7.2024 asti)	nuorisosihteeri (Jani Lastuniemi), sivistysjohtaja (Virpi Siekinen)	toimistosihteeri (Arja Tuukkanen 29.2.2024 asti)	toimistosihteeri (Susanna Koistinen)
Nuorisopalvelut	4511	Starlight	nuorisopäällikkö (Tarja Sinioja 31.7.2024 asti)	nuorisosihteeri (Jani Lastuniemi), sivistysjohtaja (Virpi Siekinen)	toimistosihteeri (Arja Tuukkanen 29.2.2024 asti)	toimistosihteeri (Susanna Koistinen)
Nuorisopalvelut	4512	Skeittihalli	nuorisopäällikkö (Tarja Sinioja 31.7.2024 asti)	nuorisosihteeri (Jani Lastuniemi), sivistysjohtaja (Virpi Siekinen)	toimistosihteeri (Arja Tuukkanen 29.2.2024 asti)	toimistosihteeri (Susanna Koistinen)
Nuorisopalvelut	4513	Kv-toiminta	nuorisopäällikkö (Tarja Sinioja 31.7.2024 asti)	nuorisosihteeri (Jani Lastuniemi), sivistysjohtaja (Virpi Siekinen)	toimistosihteeri (Arja Tuukkanen 29.2.2024 asti)	toimistosihteeri (Susanna Koistinen)
Nuorisopalvelut	4514	Rantakylä	nuorisopäällikkö (Tarja Sinioja 31.7.2024 asti)	nuorisosihteeri (Jani Lastuniemi), sivistysjohtaja (Virpi Siekinen)	toimistosihteeri (Arja Tuukkanen 29.2.2024 asti)	toimistosihteeri (Susanna Koistinen)

Nuorisopalvelut	4515	Anttola	nuorisopäällikkö (Tarja Sinioja 31.7.2024 asti)	nuorisosihteeri (Jani Lastuniemi), sivistysjohtaja (Virpi Siekinen)	toimistosihteeri (Arja Tuukkanen 29.2.2024 asti)	toimistosihteeri (Susanna Koistinen)
Nuorisopalvelut	4516	Otava	nuorisopäällikkö (Tarja Sinioja 31.7.2024 asti)	nuorisosihteeri (Jani Lastuniemi), sivistysjohtaja (Virpi Siekinen)	toimistosihteeri (Arja Tuukkanen 29.2.2024 asti)	toimistosihteeri (Susanna Koistinen)
Nuorisopalvelut	4518	Tapahtumat	nuorisopäällikkö (Tarja Sinioja 31.7.2024 asti)	nuorisosihteeri (Jani Lastuniemi), sivistysjohtaja (Virpi Siekinen)	toimistosihteeri (Arja Tuukkanen 29.2.2024 asti)	toimistosihteeri (Susanna Koistinen)
Nuorisopalvelut	4519	Haukivuori	nuorisopäällikkö (Tarja Sinioja 31.7.2024 asti)	nuorisosihteeri (Jani Lastuniemi), sivistysjohtaja (Virpi Siekinen)	toimistosihteeri (Arja Tuukkanen 29.2.2024 asti)	toimistosihteeri (Susanna Koistinen)
Nuorisopalvelut	4520	Etsivä nuorisotyö	nuorisopäällikkö (Tarja Sinioja 31.7.2024 asti)	nuorisosihteeri (Jani Lastuniemi), sivistysjohtaja (Virpi Siekinen)	toimistosihteeri (Arja Tuukkanen 29.2.2024 asti)	toimistosihteeri (Susanna Koistinen)

Nuorisopalvelut	4521	Ristiina	nuorisopäällikkö (Tarja Sinioja 31.7.2024 asti)	nuorisosihteeri (Jani Lastuniemi), sivistysjohtaja (Virpi Siekinen)	toimistosihteeri (Arja Tuukkanen 29.2.2024 asti)	toimistosihteeri (Susanna Koistinen)
Nuorisopalvelut	4523	Saksala	nuorisopäällikkö (Tarja Sinioja 31.7.2024 asti)	nuorisosihteeri (Jani Lastuniemi), sivistysjohtaja (Virpi Siekinen)	toimistosihteeri (Arja Tuukkanen 29.2.2024 asti)	toimistosihteeri (Susanna Koistinen)
Nuorisopalvelut	4524	Koulunuorisotyö	nuorisopäällikkö (Tarja Sinioja 31.7.2024 asti)	nuorisosihteeri (Jani Lastuniemi), sivistysjohtaja (Virpi Siekinen)	toimistosihteeri (Arja Tuukkanen 29.2.2024 asti)	toimistosihteeri (Susanna Koistinen)
Nuorisopalvelut	4530	Lasten parlamentti	nuorisopäällikkö (Tarja Sinioja 31.7.2024 asti)	nuorisosihteeri (Jani Lastuniemi), sivistysjohtaja (Virpi Siekinen)	toimistosihteeri (Arja Tuukkanen 29.2.2024 asti)	toimistosihteeri (Susanna Koistinen)
Nuorisopalvelut	4531	Nuorisovaltuusto	nuorisopäällikkö (Tarja Sinioja 31.7.2024 asti)	nuorisosihteeri (Jani Lastuniemi), sivistysjohtaja (Virpi Siekinen)	toimistosihteeri (Arja Tuukkanen 29.2.2024 asti)	toimistosihteeri (Susanna Koistinen)

Nuorisopalvelut	4590	Nuorisotyöprojektit	nuorisopäällikkö (Tarja Sinioja 31.7.2024 asti)	nuorisosihteeri (Jani Lastuniemi), sivistysjohtaja (Virpi Siekinen)	toimistosihteeri (Arja Tuukkanen 29.2.2024 asti)	toimistosihteeri (Susanna Koistinen)
Nuorisopalvelut	9000	Irtain omaisuus	nuorisopäällikkö (Tarja Sinioja 31.7.2024 asti)	nuorisosihteeri (Jani Lastuniemi), sivistysjohtaja (Virpi Siekinen)	toimistosihteeri (Arja Tuukkanen 29.2.2024 asti)	toimistosihteeri (Susanna Koistinen)
Nuorisopalvelut	4500-4590	Nuorisopalvelujen, palkkaimoitukset ja tasetilit	nuorisopäällikkö (Tarja Sinioja 31.7.2024 asti)	nuorisosihteeri (Jani Lastuniemi), sivistysjohtaja (Virpi Siekinen)	toimistosihteeri (Arja Tuukkanen 29.2.2024 asti)	toimistosihteeri (Susanna Koistinen)
Kaikki hyvinvoinnin ja osallisuuden lautakunnan alaiset tulosalueet	3101, 3201, 3301, 3401-3407,3601-3612, 3620-3713, 3720,4000-4005, 4100-4115,4201-4202, 4210,	Työterveyspalvelut tili 4431	sivistysjohtaja (Virpi Siekinen)	museujohtaja (Matti Karttunen), nuorisopäällikkö (Tarja Sinioja 31.7.2024 asti)	palvelukoordinaattori (Anni Löppönen)	toimistosihteeri (Arja Tuukkanen 29.2.2024 asti)

	4300- 4301, 4351- 4356, 4390, 4500, 4510- 4524,45 90					
--	--	--	--	--	--	--

Hyvinvoinnin ja osallisuuden lautakunta projektit 2024, hyväksyjät ja asiataarkastajat

Toimiala	Tulosalue	nimi/Projektin nimi	Kustannuspaikka	Projekti	Alkupvm	Loppupvm	Hyväksyjä/ varahyväksyjä virkanimike(nimi)	Asiataarkastaja/ vara-asiataarkastaja tehtävänimike(nimi)
Sivistyksen ja hyvinvoinnin palvelualue	Hyvos hallinto	Monitoimileiri 2023	3009	3503	1.5.2023	31.5.2024	kehittämispäällikkö (Aila Marjamaa) sivistysjohtaja (Virpi Siekkinen)	toimistosihteeri (Arja Tuukkanen 29.2.2024 asti) / toimistosihteeri (Susanna Koistinen)
Sivistyksen ja hyvinvoinnin palvelualue	Hyvos hallinto	Monitoimileiri 2024	3009				kehittämispäällikkö (Aila Marjamaa) sivistysjohtaja (Virpi Siekkinen)	toimistosihteeri (Arja Tuukkanen 29.2.2024 asti) / toimistosihteeri (Susanna Koistinen)
Sivistyksen ja hyvinvoinnin palvelualue	Nuorisopalvelut	Etsivä nuorisotyö	4520	3861	26.8.2023	25.8.2024	nuorisopäällikkö (Tarja Sinioja 31.7.2024 asti), nuorisosihteeri (Jani Lastuniemi), sivistysjohtaja (Virpi Siekkinen)	toimistosihteeri (Arja Tuukkanen 29.2.2024 asti) / toimistosihteeri
Sivistyksen ja hyvinvoinnin palvelualue	Nuorisopalvelut	Mitä kuuluu? -Koulu- nuorisotyötä Mikkelissä	4590	3860	1.2.2023	31.1.2025	nuorisopäällikkö (Tarja Sinioja 31.7.2024 asti), nuorisosihteeri (Jani Lastuniemi), sivistysjohtaja (Virpi Siekkinen)	toimistosihteeri (Arja Tuukkanen 29.2.2024 asti) / toimistosihteeri
Sivistyksen ja hyvinvoinnin palvelualue	Kulttuuripalvelut	Hulivilikarnevaali 2024	3202		1.1.2024	31.12.2024	kulttuuripäällikkö (Susanna Latvala) kulttuurituottaja (Sirpa Pyrhönen)	toimistosihteeri (Arja Tuukkanen 29.2.2024 asti) / toimistosihteeri
Sivistyksen ja hyvinvoinnin palvelualue	Kirjastopalvelut	Kirjastosta kansanval- lan kohtaamispaikka	3649	3727	2.11.2021	30.6.2024	kirjastopäällikkö (Pia Kontio) / palvelupäällikkö (Katja Valjakka)	palvelusihteeri (Jaana Lahikainen) / kirjastonhoitaja (Paula Vahvaselkä)
Sivistyksen ja hyvinvoinnin palvelualue	Kirjastopalvelut	LUKEVA-Lukemisen ja kirjoittamisen edistäminen vangeille	3649	3729	1.12.2023	31.12.2024	kirjastopäällikkö (Pia Kontio) / palvelupäällikkö (Katja Valjakka)	palvelusihteeri (Jaana Lahikainen) / kirjastonhoitaja (Paula Vahvaselkä)
Sivistyksen ja hyvinvoinnin palvelualue	Kansalaisopisto ja osallisuus	Lake 2021 (yhdessä Mäntyharjun ja Pieksämäen kanssa)	3720	3744	1.6.2021	30.6.2023	rehtori (Kari Kropsu) /sivistysjohtaja (Virpi Siekkinen)	toimistosihteeri (Katja Ylönen) / toimistosihteeri (Arja Nieminen)

sivistyksen ja hyvinvoinnin palvelualue	Kansalaisopisto ja osallisuus	Lake 2022 (yhdessä Mäntyharjun ja Pieksämäen kanssa)	3720	3745	17.5.2022	30.6.2024	rehtori (Kari Kropsu) /sivistysjohtaja (Virpi Siekkinen)	toimistosihteri (Katja Ylönen)/ toimistosihteri (Arja Nieminen)
---	-------------------------------	--	------	------	-----------	-----------	--	---

5. Määrärahat

Hyvinvoinnin ja osallisuuden ltk

Tilin nimi	Toteuma 2022	Käyttö- suunni- telma 2023	Käyttö- suunni- telma 2024	Määrära- hamuu- tokset 2024	2024-2023 Muutos-%	Muutettu ta- lousarvio 2024
------------	-----------------	-------------------------------------	-------------------------------------	--------------------------------------	-----------------------	-----------------------------------

Hyvinvoinnin ja osalli- suuden l

Toimintatuotot	2 991 618	3 275 300	3 329 100	36 200	-98,9 %	3 365 300
Myyntituotot	598 400	642 000	1 303 600	36 200	-94,4 %	1 339 800
Maksutuotot	266 239	405 500	425 000	0	-100,0 %	425 000
Tuet ja avustukset	969 704	561 500	620 600	0	-100,0 %	620 600
Vuokratuotot	559 889	773 500	754 200	0	-100,0 %	754 200
Muut tuotot	597 386	892 800	225 700	0	-100,0 %	225 700
Toimintakulut	-18 828 604	-19 351 300	-19 649 400	56 300	-100,3 %	-19 593 100
Henkilöstökulut yhteensä	-6 336 353	-6 487 500	-6 681 100	0	-100,0 %	-6 681 100
Palvelujen ostot	-2 895 013	-2 746 400	-2 717 600	2 000	-100,1 %	-2 715 600
Aineet, tarvikkeet, tavarat	-1 307 641	-1 506 800	-1 637 900	27 300	-101,8 %	-1 610 600
Avustukset	-2 036 741	-1 936 000	-1 926 700	25 000	-101,3 %	-1 901 700
Vuokrakulut	-6 148 413	-6 492 200	-6 439 100	0	-100,0 %	-6 439 100
Muut kulut	-104 444	-182 400	-247 000	2 000	-101,1 %	-245 000
TOIMINTAKATE	-15 836 987	-16 076 000	-16 320 300	92 500	-100,6 %	-16 227 800

Hyvinvoinnin ja osalli- suuden p

Toimintatuotot	456 230	18 900	2 000	0	-100,0 %	2 000
Myyntituotot						0
Maksutuotot	-4	500			-100,0 %	0
Tuet ja avustukset	455 231	18 400	2 000	0	-100,0 %	2 000
Muut tuotot	1 003					0
Toimintakulut	-2 789 299	-2 261 600	-2 190 200	0	-100,0 %	-2 190 200
Henkilöstökulut yhteensä	-238 370	-200 600	-137 800	0	-100,0 %	-137 800
Palvelujen ostot	-374 344	-60 100	-49 300	0	-100,0 %	-49 300
Aineet, tarvikkeet, tavarat	-10 599	-4 400	-4 400	0	-100,0 %	-4 400
Avustukset	-1 612 400	-1 455 600	-1 455 600	0	-100,0 %	-1 455 600
Vuokrakulut	-540 255	-539 400	-540 800	0	-100,0 %	-540 800
Muut kulut	-13 332	-1 500	-2 300	0	-100,0 %	-2 300

TOIMINTAKATE	-2 333 069	-2 242 700	-2 188 200	0	-100,0 %	-2 188 200
---------------------	-------------------	-------------------	-------------------	----------	-----------------	-------------------

Yleiset kulttuuripalvelut

Toimintatuotot	39 139	99 800	99 800	0	-100,0 %	99 800
Tuet ja avustukset	23 467	74 300	74 000	0	-100,0 %	74 000
Vuokratuotot		500	500	0	-100,0 %	500
Muut tuotot	15 672	25 000	25 300	0	-100,0 %	25 300
Toimintakulut	-446 428	-578 800	-586 700	2 000	-100,3 %	-584 700
Henkilöstökulut yhteensä	-105 667	-164 300	-165 200	0	-100,0 %	-165 200
Palvelujen ostot	-131 982	-201 700	-206 100	2 000	-101,0 %	-204 100
Aineet, tarvikkeet, tavarat	-4 328	-13 600	-14 500	0	-100,0 %	-14 500
Avustukset	-110 155	-105 900	-126 900	0	-100,0 %	-126 900
Vuokrakulut	-87 428	-87 600	-65 800	0	-100,0 %	-65 800
Muut kulut	-6 868	-5 700	-8 200	0	-100,0 %	-8 200
TOIMINTAKATE	-407 289	-479 000	-486 900	2 000	-100,4 %	-484 900

Kaupunginorkesteri

Toimintatuotot	103 987	202 900	202 900	0	-100,0 %	202 900
Myyntituotot	74 307	152 900	130 000	0	-100,0 %	130 000
Maksutuotot						0
Tuet ja avustukset	27 154	50 000	72 900	0	-100,0 %	72 900
Muut tuotot	2 526					0
Toimintakulut	-1 018 590	-1 065 500	-1 085 100	0	-100,0 %	-1 085 100
Henkilöstökulut yhteensä	-730 017	-838 700	-859 000	0	-100,0 %	-859 000
Palvelujen ostot	-230 930	-171 600	-171 400	0	-100,0 %	-171 400
Aineet, tarvikkeet, tavarat	-1 771	-5 200	-2 700	0	-100,0 %	-2 700
Avustukset						0
Vuokrakulut	-46 721	-48 000	-47 000	0	-100,0 %	-47 000
Muut kulut	-9 152	-2 000	-5 000	0	-100,0 %	-5 000
TOIMINTAKATE	-914 604	-862 600	-882 200	0	-100,0 %	-882 200

Museopalvelut

Toimintatuotot	125 948	117 900	120 800	0	-100,0 %	120 800
Myyntituotot	44 676	44 400	46 800	0	-100,0 %	46 800
Muut tuotot	48 845	73 500	74 000	0	-100,0 %	74 000
Toimintakulut	-1 332 307	-1 368 600	-1 371 300	0	-100,0 %	-1 371 300
Henkilöstökulut yhteensä	-474 716	-515 000	-503 600	0	-100,0 %	-503 600

Palvelujen ostot	-262 137	-221 100	-222 600	0	-100,0 %	-222 600
Aineet, tarvikkeet, tavarat	-69 695	-105 100	-99 900	0	-100,0 %	-99 900
Avustukset	-101 300	-91 300	-81 200	0	-100,0 %	-81 200
Vuokrakulut	-413 573	-417 700	-443 800	0	-100,0 %	-443 800
Muut kulut	-10 886	-18 400	-20 200	0	-100,0 %	-20 200
TOIMINTAKATE	-1 206 359	-1 250 700	-1 250 500	0	-100,0 %	-1 250 500
Kirjastopalvelut						
Toimintatuotot	525 134	424 800	431 800	36 200	-91,5 %	468 000
Myyntituotot	411 921	354 000	359 000	36 200	-89,8 %	395 200
Maksutuotot	4 673	5 000	5 000	0	-100,0 %	5 000
Tuet ja avustukset	56 312	20 000	20 500	0	-100,0 %	20 500
Vuokratuotot	2 597	1 000	1 200	0	-100,0 %	1 200
Muut tuotot	49 631	44 800	46 100	0	-100,0 %	46 100
Toimintakulut	-3 305 792	-3 408 800	-3 459 900	20 000	-100,6 %	-3 439 900
Henkilöstökulut yhteensä	-1 481 057	-1 482 300	-1 464 800	0	-100,0 %	-1 464 800
Palvelujen ostot	-379 234	-485 700	-499 100	0	-100,0 %	-499 100
Aineet, tarvikkeet, tavarat	-596 451	-579 800	-620 400	20 000	-103,4 %	-600 400
Vuokrakulut	-824 823	-837 400	-847 800	0	-100,0 %	-847 800
Muut kulut	-24 227	-23 600	-27 800	0	-100,0 %	-27 800
TOIMINTAKATE	-2 780 659	-2 984 000	-3 028 100	56 200	-101,9 %	-2 971 900
Kansalaisopisto ja osallisuus						
Toimintatuotot	331 036	527 900	718 300	0	-100,0 %	718 300
Myyntituotot	18 550	40 000	45 000	0	-100,0 %	45 000
Maksutuotot	261 570	400 000	420 000	0	-100,0 %	420 000
Tuet ja avustukset	25 439	62 900	225 900	0	-100,0 %	225 900
Vuokratuotot	5 591	10 000	12 000	0	-100,0 %	12 000
Muut tuotot	19 886	15 000	15 400	0	-100,0 %	15 400
Toimintakulut	-1 775 992	-1 674 900	-2 044 200	20 000	-101,2 %	-2 024 200
Henkilöstökulut yhteensä	-1 103 331	-995 400	-1 239 900	0	-100,0 %	-1 239 900
Palvelujen ostot	-283 709	-225 400	-302 300	0	-100,0 %	-302 300
Aineet, tarvikkeet, tavarat	-16 072	-22 800	-25 600	0	-100,0 %	-25 600
Avustukset	-3 000	-40 000	-20 000	20 000	-150,0 %	0
Vuokrakulut	-366 476	-384 300	-396 800	0	-100,0 %	-396 800
Muut kulut	-3 404	-7 000	-59 600	0	-100,0 %	-59 600
TOIMINTAKATE	-1 444 957	-1 147 000	-1 325 900	20 000	-101,7 %	-1 305 900

Liikuntapalvelut						
Toimintatuotot	1 078 878	1 547 200	1 528 200	0	-100,0 %	1 528 200
Myyntituotot	48 947	50 700	722 800	0	-100,0 %	722 800
Tuet ja avustukset	28 806					0
Vuokratuotot	551 701	762 000	740 500	0	-100,0 %	740 500
Muut tuotot	449 425	734 500	64 900	0	-100,0 %	64 900
Toimintakulut	-6 723 997	-7 401 200	-7 355 000	5 000	-100,1 %	-7 350 000
Henkilöstökulut yhteensä	-1 405 676	-1 460 800	-1 419 000	0	-100,0 %	-1 419 000
Palvelujen ostot	-1 046 236	-1 161 900	-1 098 200	0	-100,0 %	-1 098 200
Aineet, tarvikkeet, tavarat	-574 272	-687 100	-785 600	0	-100,0 %	-785 600
Avustukset	-138 916	-176 200	-176 000	5 000	-102,8 %	-171 000
Vuokrakulut	-3 539 146	-3 874 200	-3 833 200	0	-100,0 %	-3 833 200
Muut kulut	-19 752	-41 000	-43 000	0	-100,0 %	-43 000
TOIMINTAKATE	-5 645 119	-5 854 000	-5 826 800	5 000	-100,1 %	-5 821 800
Nuorisopalvelut						
Toimintatuotot	331 266	335 900	225 300	0	-100,0 %	225 300
Tuet ja avustukset	320 866	335 900	225 300	0	-100,0 %	225 300
Muut tuotot	10 400					0
Toimintakulut	-1 436 198	-1 591 900	-1 557 000	9 300	-100,6 %	-1 547 700
Henkilöstökulut yhteensä	-797 519	-830 400	-891 800	0	-100,0 %	-891 800
Palvelujen ostot	-186 441	-218 900	-168 600	0	-100,0 %	-168 600
Aineet, tarvikkeet, tavarat	-34 454	-88 800	-84 800	7 300	-108,2 %	-77 500
Avustukset	-70 970	-67 000	-67 000	0	-100,0 %	-67 000
Vuokrakulut	-329 991	-303 600	-263 900	0	-100,0 %	-263 900
Muut kulut	-16 823	-83 200	-80 900	2 000	-102,4 %	-78 900
TOIMINTAKATE	-1 104 932	-1 256 000	-1 331 700	9 300	-100,7 %	-1 322 400